



PAPI d'intention du Drac

Réunion du comité consultatif du 21 janvier 2019

PAPI d'intention du Drac

Comité consultatif du 21 janvier 2019

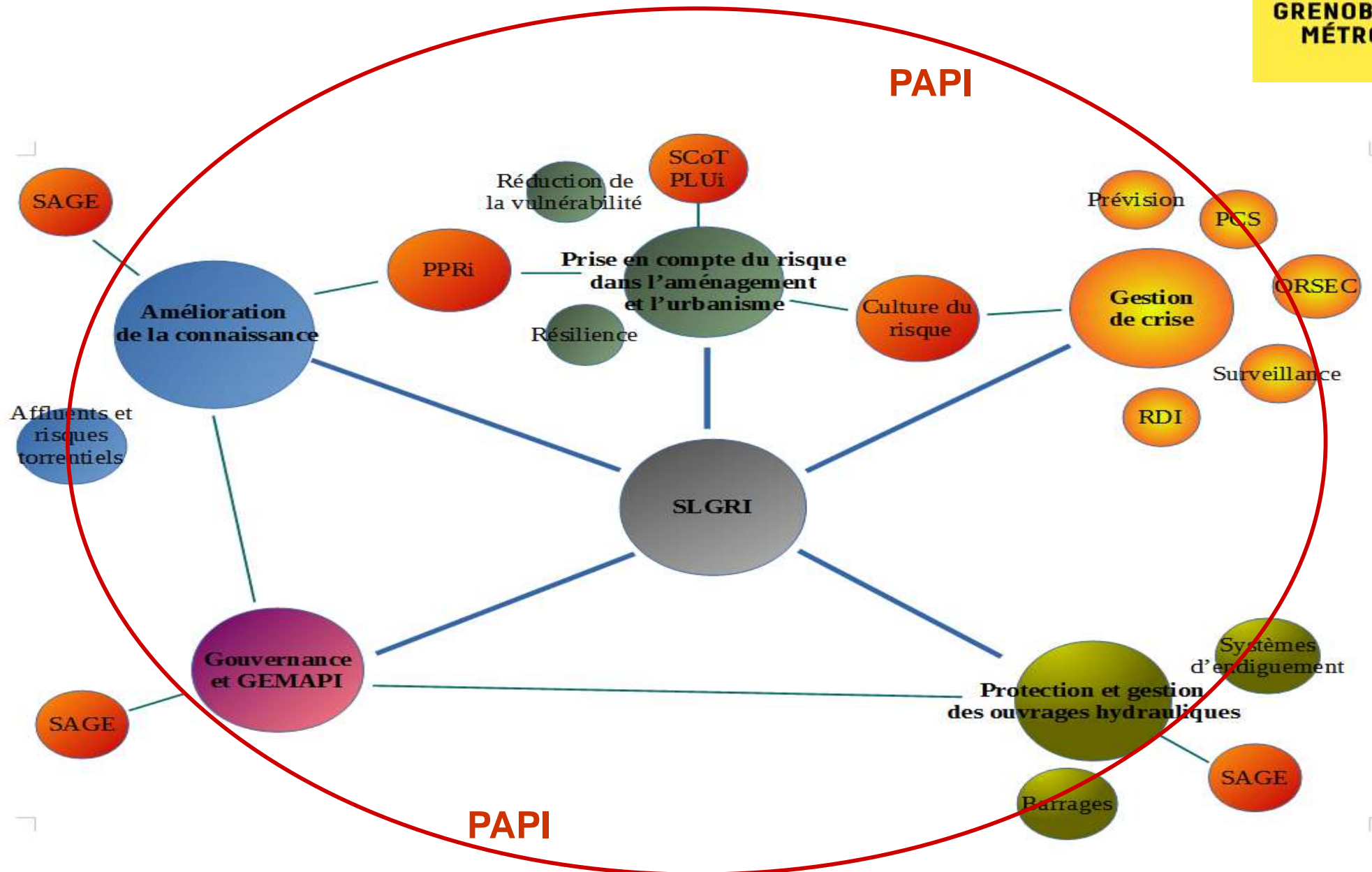
➤ Introduction

- Contexte historique et hydromorphologique (Burgéap)
- **Contexte réglementaire et gestion du risque inondation (DDT38, GAM)**

Présentation du diagnostic de territoire et des actions du PAPI d'intention

Cadrage de la communication, concertation, consultation du public

Élaboration et contenu de la SLGRI : plan d'actions



Stratégie de Gestion des Inondations : Les documents d'engagements

Documents d'engagements entre État et collectivités : feuilles de route pour les prochaines années, cosignés lors de la conférence de presse du 9 octobre 2018

- **Engagements de l'État** : [prendre en compte des enjeux et contraintes des territoires](#) dans les dispositions réglementaires des PPRi (par exemple dans les zones urbanisées, dans les centres-urbains, dans les zones en arrière des digues, dans les ZIS), améliorer les dispositifs de [gestion de crise](#), accompagner l'élaboration des PAPI, ...
- **Engagements des collectivités** : stabiliser la gouvernance [GEMAPI](#), apporter les garanties nécessaires sur les systèmes d'endiguement (travaux compris le cas échéant), développer la [conscience du risque](#) par les populations, améliorer les dispositifs de [gestion de crise](#), rendre les [PCS](#) opérationnels, [réduire la vulnérabilité](#) du territoire (bâti, réseaux, solutions d'aménagement résilientes, culture du risque...), élaborer des [PAPI](#) ...

Une connaissance renouvelée des risques pour réduire la vulnérabilité du territoire et améliorer la gestion de crise



Vulnérabilités métropolitaines et aide à la planification de la sauvegarde des populations

Rapport Blocs 1 : étude des vulnérabilités de l'habitat urbain et des zones de réhabilitation de la métropole

ARTELIA

Canevas volet type Inondation du Plan Communal de Sauvegarde

Fiche notice ANTICIPATION

Problématiques locales & objectifs

Caractéristiques des événements en particulier les plus graves et prioritaires pour les communes de Grenoble Alpes Métropole :

- territoire soumis à de multiples aléas hydrologiques (cf. SCENARIOS) : plusieurs cours d'eau importants du Nord-est, le Drac et l'Isère ; peuvent générer des débordements et / ou des ruptures de digues, ruissellement sur les versants, débordement des lacs, etc.
- présence de certains de ces aléas connexes et hors schéma de protection
- déclenchement des actions très rapide pour certains événements (inondation avant la rupture, ...)
- arbitrage entre risque de fausse alerte et mesures anticipées (déjà en place, ...)

Il est donc essentiel que la commune soit en mesure de mettre en œuvre les mesures actions aux bons moments, par exemple dans les situations d'urgence, pour garantir la sécurité des personnes et les éviter tout de suite dans les zones à risque. Pour cela, l'anticipation doit permettre en cas d'événement grave de se préparer.

1. Surveiller les aléas, les zones et les risques potentiels
2. Déclencher le niveau d'action pertinent par rapport à la situation présente et aux enjeux

Elaboration de la stratégie d'anticipation

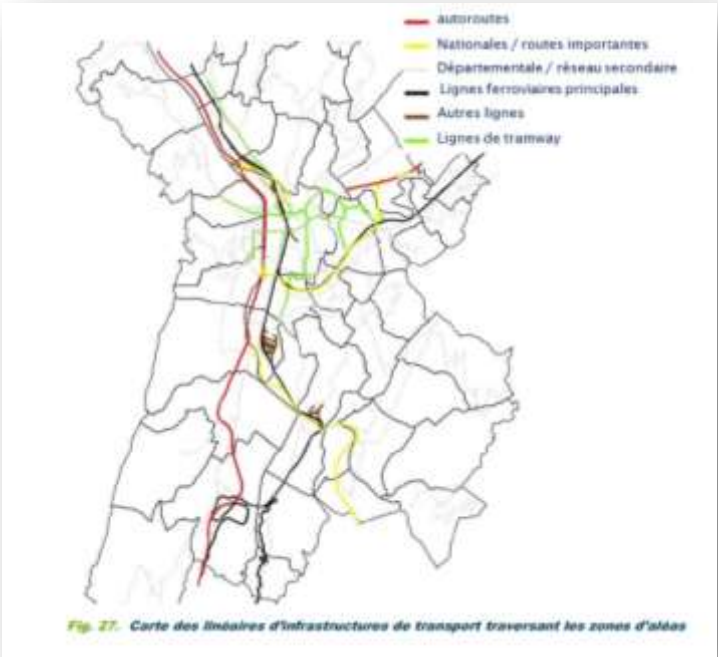
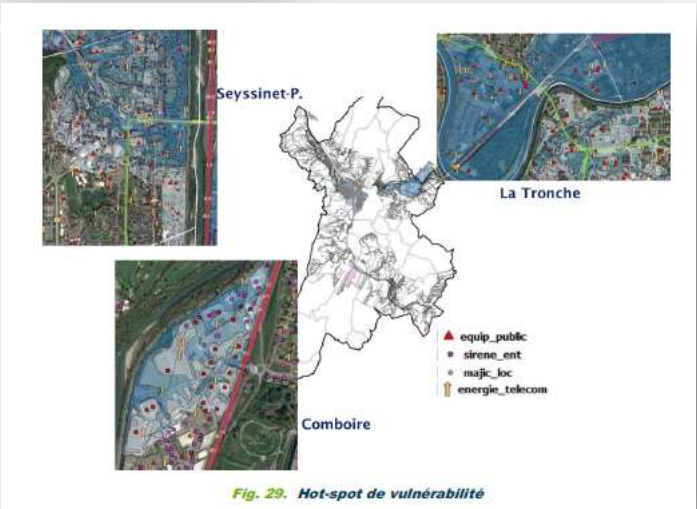
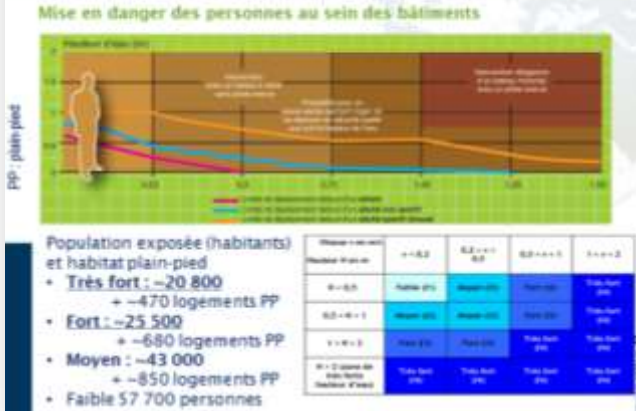
Comment déterminer les seuils critiques ? (à quel moment réagir à la problématique de l'eau, quelle zone de l'AMM par exemple), en fonction (niveau d'eau ? Rue 1, ...) et de l'état de réaction.

1. Identification des situations : il est pas possible d'anticiper toutes les situations mais on peut identifier des situations critiques d'urgence (cf. Rôle SCENARIOS, qui conduisent à des mesures opérationnelles adaptées (cf. Fiche AEE à LA POPULATION et à LA PROTECTION DU TERRITOIRE).
2. Surveillance et prévention : quelles sont les données disponibles ? Quelles sont les données complémentaires indispensables (prévisions, observations locales ou hors territoire, ...)

Les 2 actions doivent se dérouler de manière itérative et en parallèle pour faciliter l'organisation de l'anticipation.



Sécurité des personnes



Planification urbanistique résiliente pour l'agglomération: « Eviter et s'adapter »

